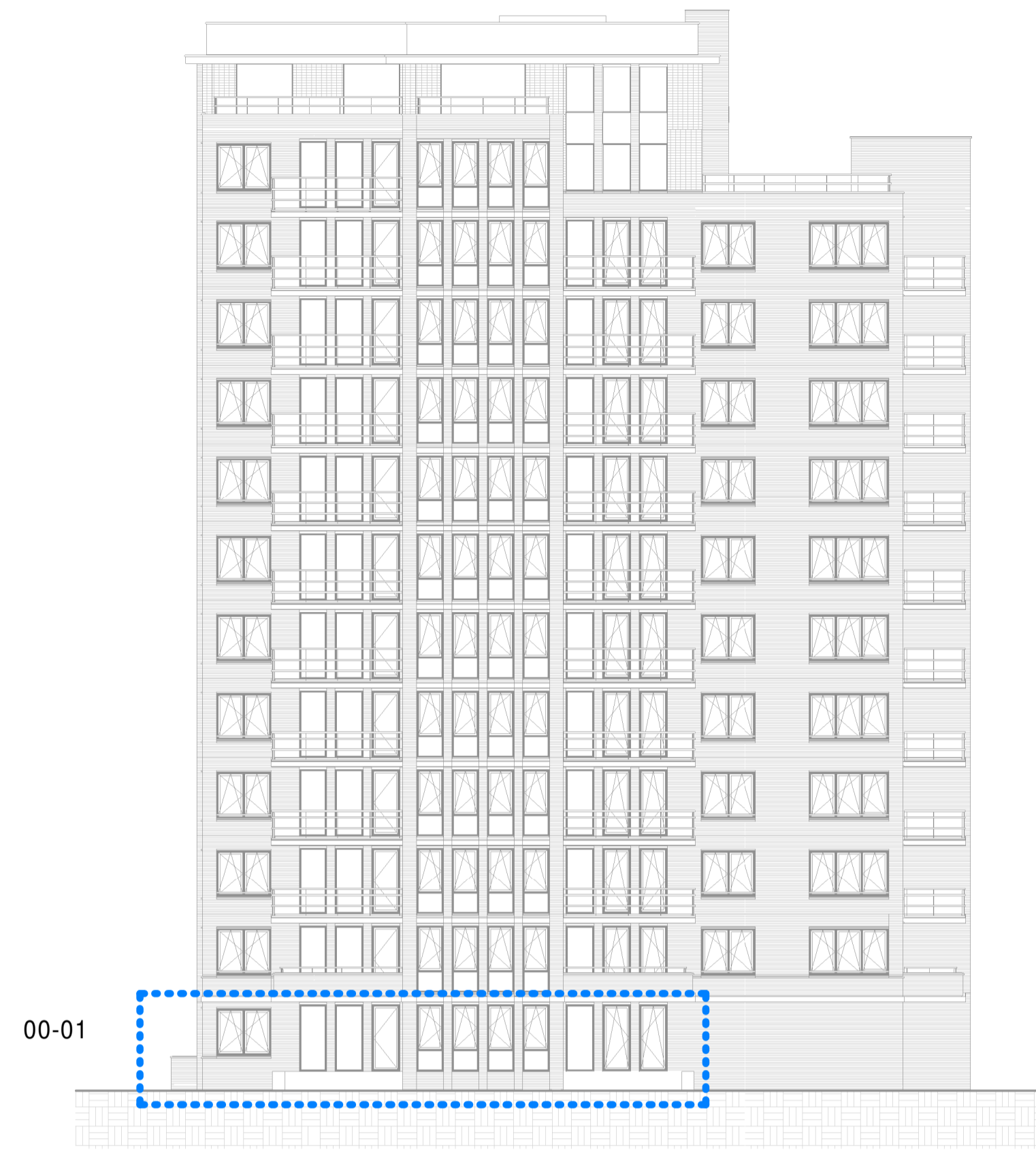
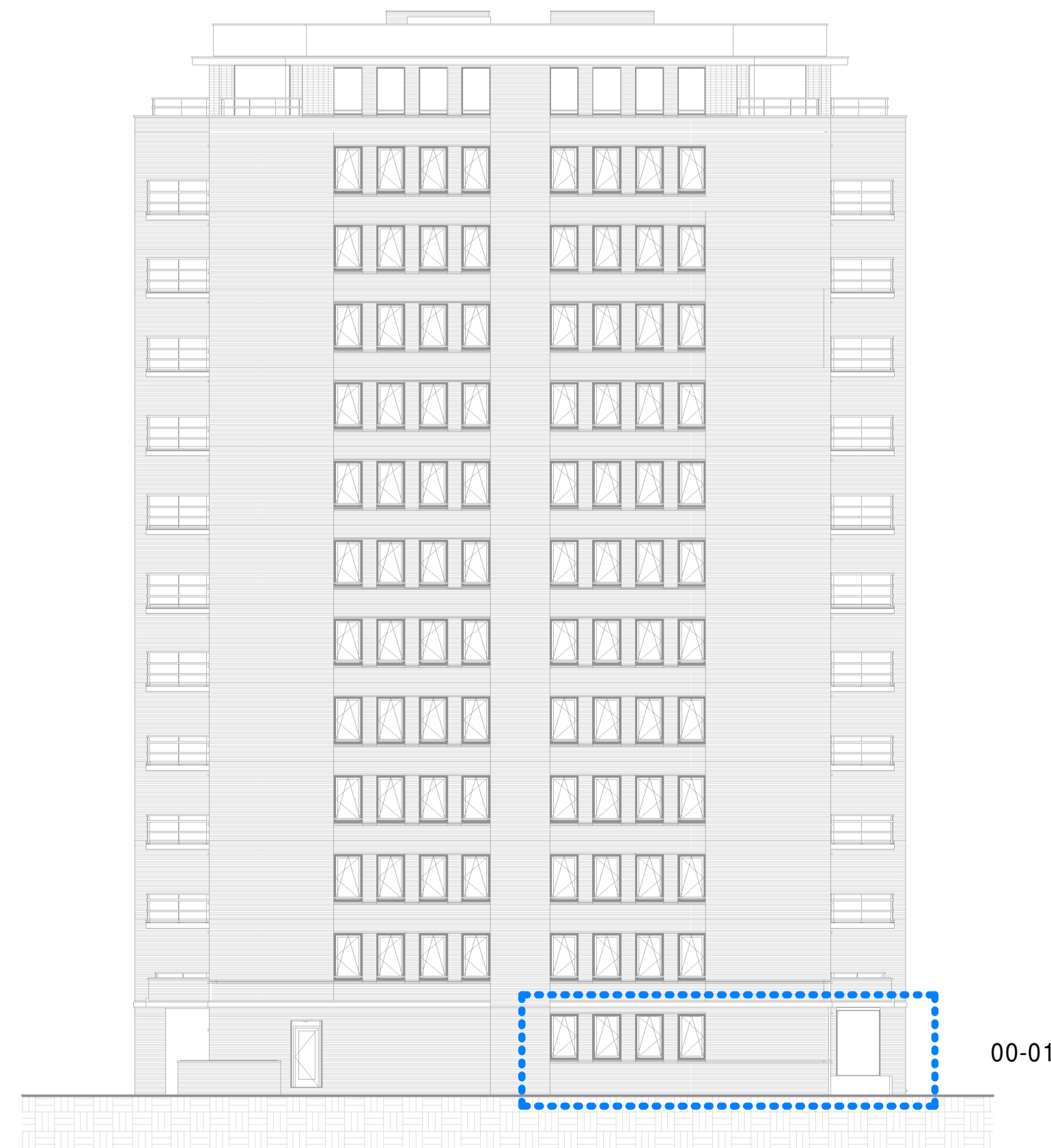


bouwnummer 00-01



Noordgevel
1 : 200



Oostgevel
1 : 200



begane grond +450
1 : 50

Renvooi Bouwkundig

	beton, prefab	mk	meterkast
	beton, in het werk gestort		
	metselwerk, baksteen	wm	plaatsingsruimte wasmachine
	metselwerk, blauw geglaazuurd	wd	plaatsingsruimte wasdroger
	isolatie	wtw	warmterugwin installatie
	voorzetwand (iso + gipsplaat)	wp	warmtepomp
	cellenbeton	cvz	centrale voorzieningskast
	cellenbeton, hoge geluidwerendheid	hwa	hemelwaterafvoer
	DnT, A, K ≥32dB weerstand, van toepassing op zowel wand als deurconstructie		
	wandtegels		
	vloertegels		
	schacht		
	(draai-/kiep) raam		
	deur		

Renvooi Elektra

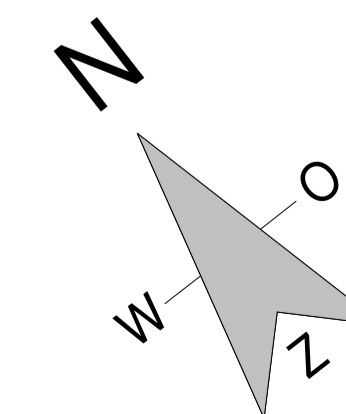
	schakelaar, 1-poolig		centraaldoos met lichtpunt
	schakelaar, 1-poolig dubbel		beltrucker
	schakelaar, wissel		bel
	wandcontactdoos enkelvoudig combi schakelaar, 1-poolig		rookmelder
	wandcontactdoos enkelvoudig combi schakelaar, wissel		intercom
	schakelaar, 3-standen		loze leiding zonewiring
	wandcontactdoos enkelvoudig		elektrische radiator
	wandcontactdoos tweevoudig		koekast
	wandcontactdoos 2-voudig in 2 inbouwdozen		thermostaat
	wandcontactdoos enkelvoudig, waterdicht		data
	aansluitpunt bedraad		videfoon
	aansluitpunt onbedraad		vaatwasser
	wandlichtpunt met armatuur		wasmachine
	wandlichtpunt waterdicht		wasdroger
	wandlichtpunt zonder armatuur		wasmachine
	ventilatie toevoer		warmte terugwinning
	ventilatie afvoer		vloerbederf
	meterkast		warmtepomp

DISCLAIMER

Kleuren en materialen
Kleuren en materialen zijn indicatief weergegeven. Materiaal en atwerking worden uitgevoerd cf. technische omschrijving en technische uitwerking.

Installaties
E&W installaties zijn indicatief weergegeven. Na gekozen kopersopties en verdere technische afstemming worden de definitieve posities vastgesteld en kunnen kleine afwijkingen ontstaan i.o.v. de KAO tekeningen. Posities en aantallen van inblaas- en afzuigpunten van de ventilatie worden nader bepaald en kunnen afwijken van de KAO tekeningen.

Maatvoering
Alle maatvoering is indicatief. Oppervlakten en maatvoering zijn met uiterste zorg geplaatst, deze kunnen echter foute waarde bevatten. De oppervlakten geven een indicatie van de ruimtemaat en staan niet gelijk aan de verblijfsruimte oppervlakten. Het kan voorkomen dat niet het gehele ruimte oppervlakte voldoet aan de gestelde daglichteisen. Daarvoor wordt de zogeheten 'krijtstreepmethode' gehanteerd. De woningen voldoen hiermee volledig aan de gestelde eisen van de Bouwregelgeving. Indien gewenst kunt u voor uw type woning hier meer informatie over krijgen.



Kiekendief



Zilverstraat 99
2716 RP
Zoetermeer
Postbus 62
2700 AB Zoetermeer
T +31 78 917 01 01
E info@eracontour.nl

betreft
BNR
01

fase:
KAO
projectnummer:
11606

datum
22-04-2021
schaal
1:50 | 1:200
formaat
A1

tekeningsnummer
B9.100.01