

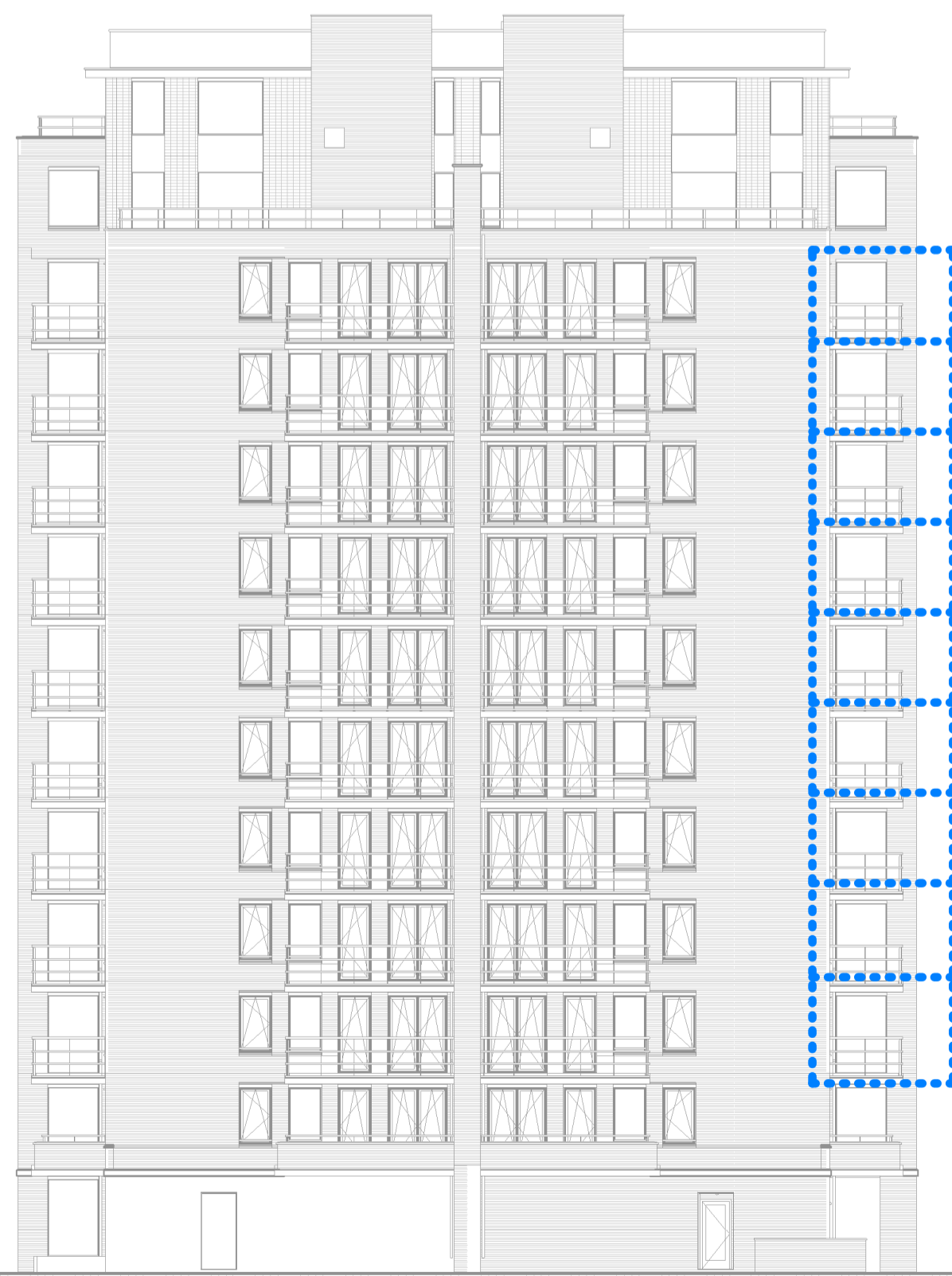
bouwnummer



10-58
09-52
08-46
07-40
06-34
05-28
04-22
03-16
02-10

Zuidgevel

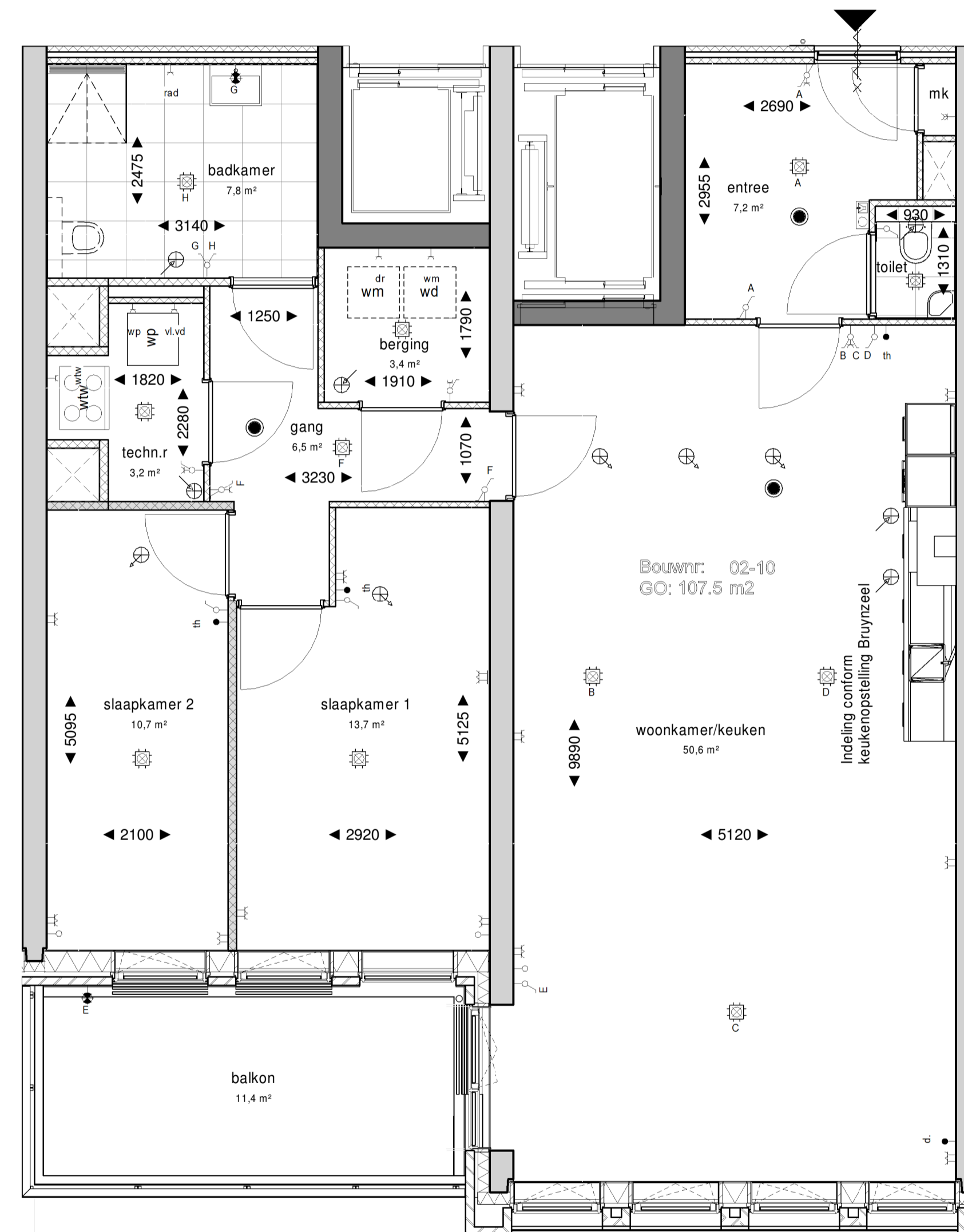
1 : 200



10-58
09-52
08-46
07-40
06-34
05-28
04-22
03-16
02-10

Westgevel

1 : 200



2e t/m 10e verdieping

1 : 50

Renvooi Bouwkundig

	beton, prefab	mk	meterkast
	beton, in het werk gestort		
	metselwerk, baksteen	wm	plaatsingsruimte wasmachine
	metselwerk, blauw geglaazuurd	wd	plaatsingsruimte wasdroger
	isolatie	wtw	warmteterugwin installatie
	voorzetwand (iso + gipsplaat)	wp	warmtepomp
	cellenbeton	cvz	centrale voorzieningskast
	cellenbeton, hoge geluidwerendheid	hwa	hemelwaterafvoer
	DnT, A, K 23dB weerstand, van toepassing op zowel wand als deurconstructie		
	wandtegelerwerk		
	vloortegelerwerk		
	schacht		
	(draai-/kiep) raam		
	deur		

Renvooi Elektra

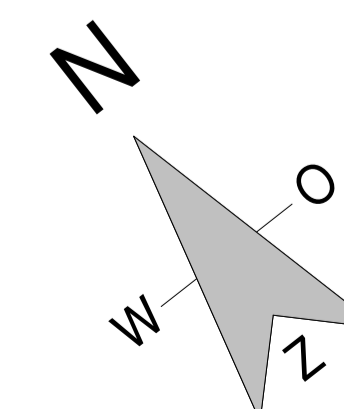
	schakelaar, 1-polig		centraaldoos met lichtpunt
	schakelaar, 1-polig dubbel		bedrukker
	schakelaar, wissel		bel
	wandcontactdoos enkelvoudig combi schakelaar, 1-polig		rookmelder
	wandcontactdoos enkelvoudig combi schakelaar, wissel		intercom
	schakelaar, 3-standen		loze leiding zonerwing
	wandcontactdoos enkelvoudig		elektrische radiator
	wandcontactdoos tweevoudig		koelkast
	wandcontactdoos 2-voudig in 2 inbouwdozen		thermostaat
	wandcontactdoos enkelvoudig, waterdicht		data
	aansluitpunt bedraad		videfoon
	aansluitpunt onbedraad		vaatwasser
	wandlichtpunt met armatuur		wasdroger
	wandlichtpunt waterdicht		wasmachine
	wandlichtpunt zonder armatuur		warmte terugwinning
	ventilatie toevoer		vloerverdeler
	ventilatie afvoer		warmtepomp
	meterkast		

DISCLAIMER

Kleuren en materialen
Kleuren en materialen zijn indicatief weergegeven. Materiaal en afwerking worden uitgevoerd cf. technische omschrijving en technische uitwerking.

Installaties
E&W installaties zijn indicatief weergegeven. Na gekozen kopersopties en verdere technische afstemming worden de definitieve posities vastgesteld en kunnen kleine afwijkingen ontstaan t.o.v. de KAO tekeningen. Posities en aantallen van inblaas- en afzuigpunten van de ventilatie worden nader bepaald en kunnen afwijken van de KAO tekeningen.

Maatvoering
Alle maatvoering is indicatief. Oppervlakten en maatvoering zijn met uiterste zorg geplaatst, deze kunnen echter foutieve waarde bevatten. De oppervlakten geven een indicatie van de ruimtemaat en staan niet gelijk aan de verblijfsruimte oppervlakten. Het kan voorkomen dat niet het gehele ruimte oppervlakte voldoet aan de gestelde daglichteisen. Daarvoor wordt de zogeheten 'krijtstreemethode' gehanteerd. De woningen voldoen hiermee volledig aan de gestelde eisen van de Bouwregelgeving. Indien gewenst kunt u voor uw type woning hier meer informatie over krijgen.



Kyvikstaart



Zilverstraat 39
2716 SP
Zoetermeer
Postbus 62
2700 AB Zoetermeer
T +31 79 317 01 70
E info@eracontour.nl

betreft

BNR

10, 16, 22, 28, 34, 40, 46, 52, 58

fase:

KAO
11606

datum

22-04-2021

schaal

1:50 | 1:200

formaat

A1

projectnummer:

11606

tekeningnummer

B9.102.10