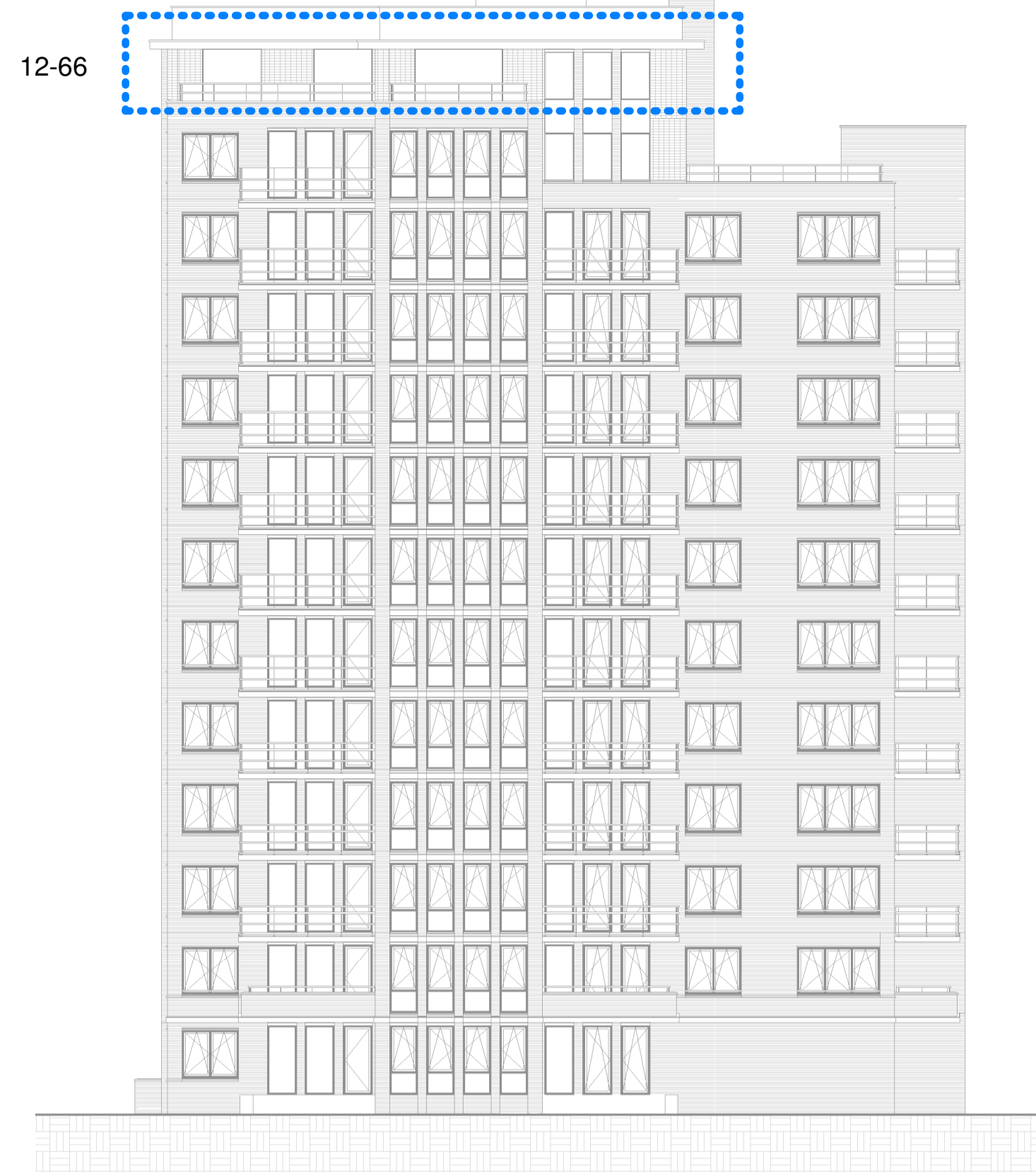
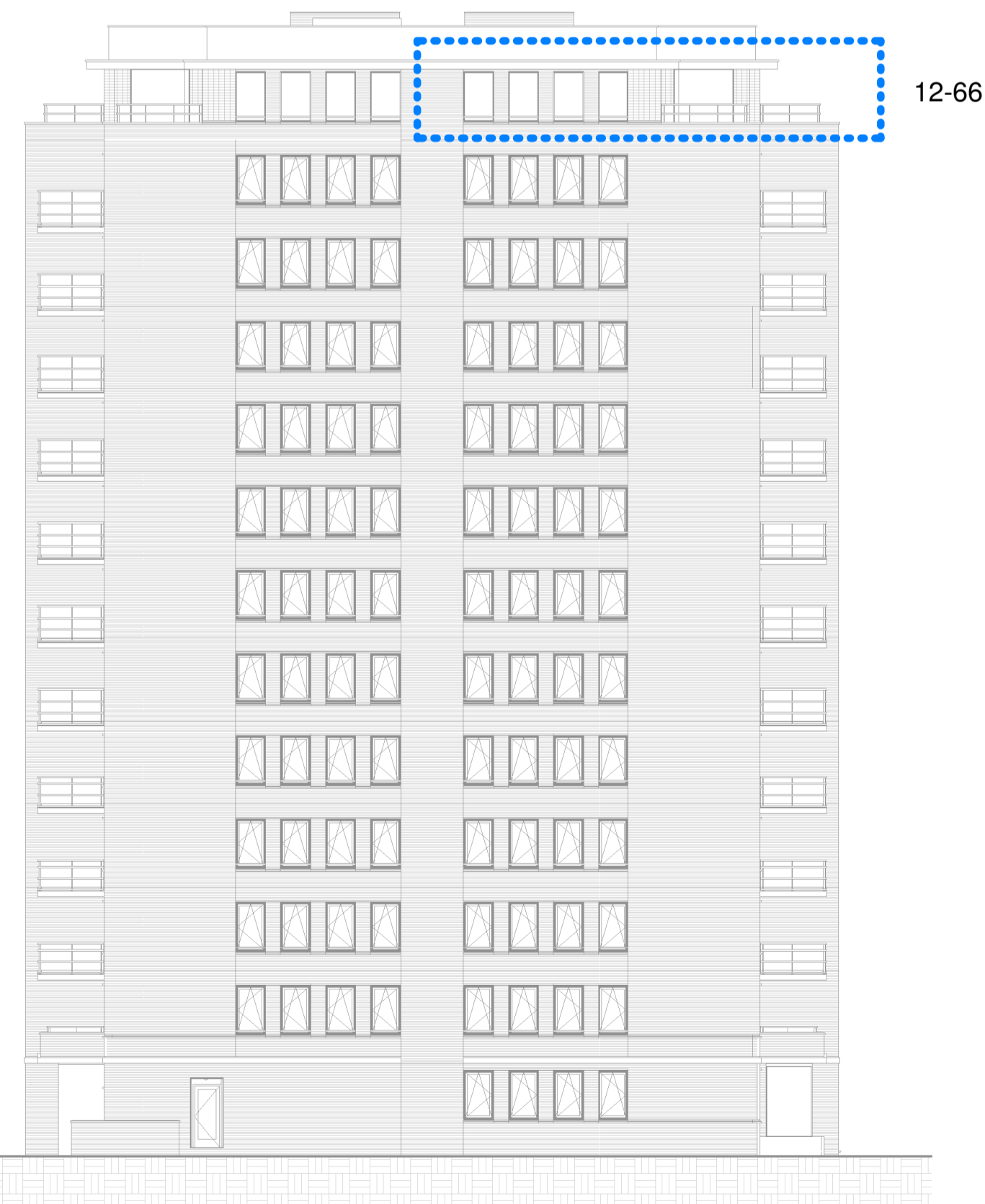


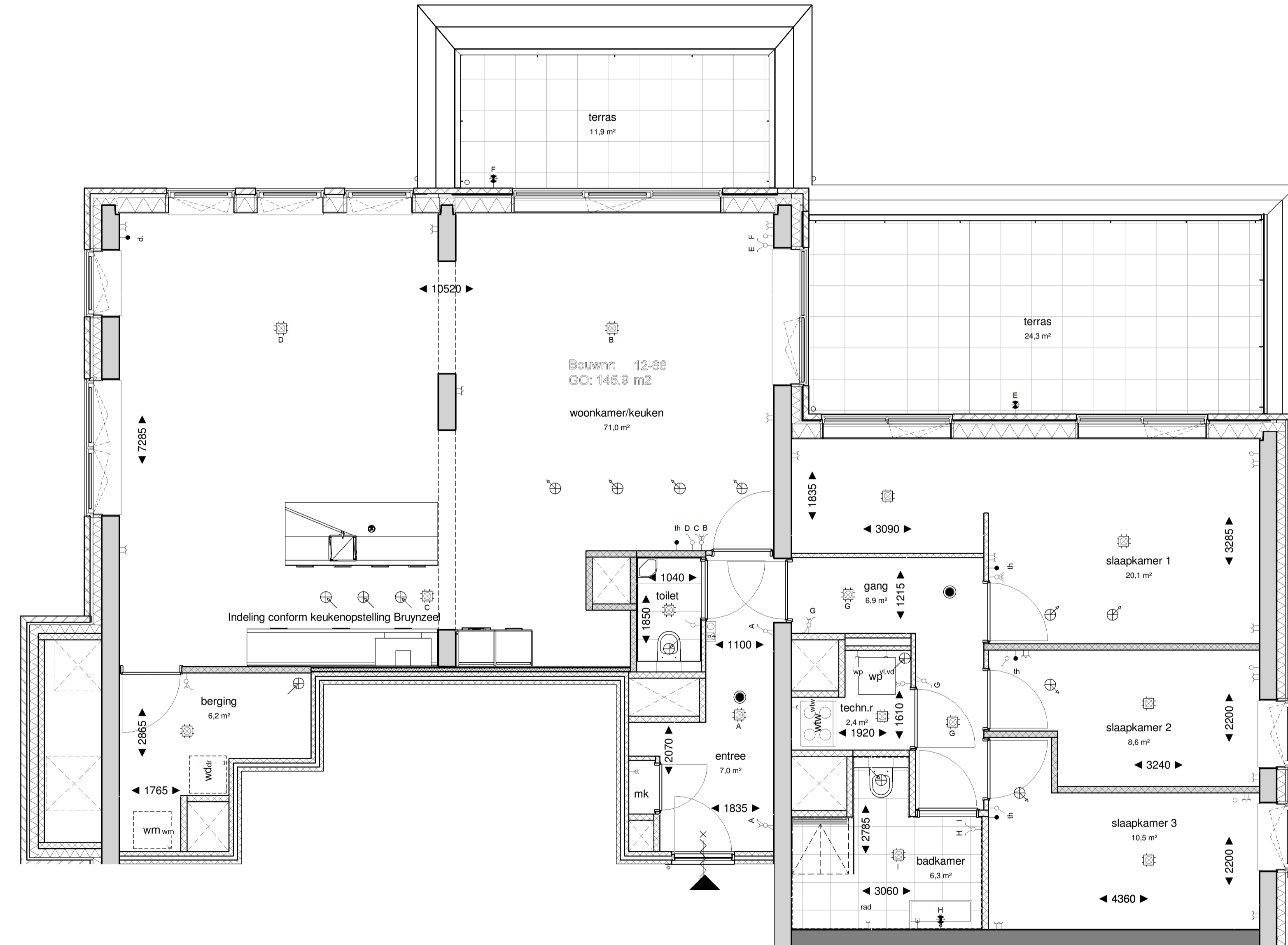
bouwnummer 12-66



Noordgevel
1 : 200



Oostgevel
1 : 200



12e verdieping
1 : 50

Renvooi Bouwkundig

	beton, prefab	mk	meterkast
	beton, in het werk gestort		
	metselwerk, baksteen	wn	plaatsingsruimte wasmachine
	metselwerk, blauw geglazurd	wd	plaatsingsruimte wasdroger
	isolatie	wtw	warmterugwin installatie
	voorzetwand (iso + gipsplaat)	wp	warmtepomp
	cellenbeton	cvz	centrale voorzieningskast
	cellenbeton, hoge geluidwerendheid	hwa	hemelwaterafvoer
	DnT, A, K ≥32dB weerstand, van toepassing op zowel wand als deurconstructie		
	wandtegелwerk		
	vloertegелwerk		
	schacht		
	(draai-/kiep) raam		
	deur		

Renvooi Elektra

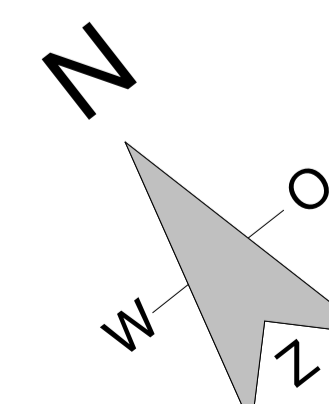
	schakelaar, 1-poolig		centraalstroom met lichtpunt
	schakelaar, 1-poolig dubbel		bel
	schakelaar, wissel		rookmelder
	wandcontactstroom enkelvoudig combi schakelaar, 1-poolig		intercom
	wandcontactstroom enkelvoudig combi schakelaar, wissel		loze leiding zwanering
	schakelaar, 3-standen		elektrische radiator
	wandcontactstroom enkelvoudig		koelkast
	wandcontactstroom tweevoudig		koekkast
	wandcontactstroom 2-voudig in 2 inbouwdozen		thermostaat
	wandcontactstroom enkelvoudig, waterdicht		data
	aansluitpunt bedraad		videotoon
	aansluitpunt onbedraad		vatwasser
	wandlichtpunt met armatuur		wasdroger
	wandlichtpunt waterdicht		wasmachine
	wandlichtpunt zonder armatuur		warmte terugwinning
	ventilatie loevoer		vloerventiler
	ventilatie afvoer		warmtepomp
	meterkast		

DISCLAIMER

Kleuren en materialen
Kleuren en materialen zijn indicatief weergegeven. Materiaal en afwerking worden uitgevoerd cf. technische omschrijving en technische uitwerking.

Installaties
E&W installaties zijn indicatief weergegeven. Na gekozen kopersopties en verdere technische afstemming worden de definitieve posities vastgesteld en kunnen kleine afwijkingen ontstaan t.o.v. de KAO tekeningen. Posities en aantallen van inblaas- en afzuigpunten van de ventilatie worden nader bepaald en kunnen afwijken van de KAO tekeningen.

Maatvoering
Alle maatvoering is indicatief. Oppervlakten en maatvoering zijn met uiterste zorg geplaatst, deze kunnen echter foutieve waarde bevatten. De oppervlakten geven een indicatie van de ruimtemaat en staan niet gelijk aan de verkoopruimte oppervlakten. Het kan voorkomen dat niet het gehele ruimte oppervlakte voldoet aan de gestelde daglichteisen. Daarvoor wordt de zogeheten 'krijtstreepmethode' gehanteerd. De woningen voldoen hiermee volledig aan de gestelde eisen van de Bouwregelgeving. Indien gewenst kunt u voor uw type woning hier meer informatie over krijgen.



Torenvalk

Weidse Weelde

era contour | TBI

Zilverstraat 99
2718 RP
Zoetermeer
Postbus 62
2700 AB Zoetermeer
T +31 79 917 01 70
E info@eracontour.nl

betreft
BNR
66

fase:
KAO

datum:
22-04-2021

schaal:
1:50 | 1:200

formaat:
A1

projectnummer:
11606

tekeningnummer:
B9.112.66